



BAB XXVII SANDI-SANDI

Gerakan Pramuka pada mulanya dibentuk untuk membantu prajurit dalam peperangan. Oleh karena itu salah satu kecakapan yang harus dikuasai adalah membuat, menyimpan, menyampaikan dan membaca pesan/berita penting. Cara terbaik adalah dengan menggunakan sandi. Berikut ini adalah sandi-sandi yang diberikan kepada Anggota Pramuka

1. Kotak 1
2. Kotak 2
3. Kotak 3
4. A-N
5. A-Z
6. Arah
7. Koordinat
8. Bunga
9. AND
10. Rumput
11. Kimia
12. Siput
13. China
14. Angka
15. Sebrang sungai
16. Sandi ular miring
17. Abjad internasional
18. Sandi sisip huruf (Jeruk Manis)
19. Surat
20. Sandi arab
21. Sandi nama barang (gambar)
22. Sandi janggal
23. Sandi LEMDIKARNU (LEMBaga penDIIdikan Kepramukaan Nahdlatul Ulama')
24. Sandi Buka Cendela

Untuk sandi Morse dan Semaphore diberikan dalam bab tersendiri karena untuk menguasainya diperlukan cara khusus. Meskipun sudah banyak alat modern, sandi-sandi tetap harus diajarkan dengan tujuan untuk melatih ketangkasan peserta didik.



A. KOTAK 1

A [•] B [•]	C [•] D [•]	E [•] F [•]	
G [•] H [•]	I [•] J [•]	K [•] L [•]	
M [•] N [•]	O [•] P [•]	Q [•] R [•]	

P R A M U K A

I N D O N E S I A

B. KOTAK 2

A ^{••} B ^{••}	D ^{••} E ^{••}	G ^{••} H ^{••}		F	K	P	U
J ^{••} K ^{••}	M ^{••} N ^{••}	P ^{••} Q ^{••}		H	L	R	V
S ^{••} T ^{••}	V ^{••} W ^{••}	Y ^{••} Z ^{••}		I	N	S	X
				J	O	T	Y
							Z

P R A M U K A

I N D O N E S I A

C. KOTAK 3

C [•]	D [•]	E	F	G	H [•]	I
Z [•]	Y	A [•] B [•]	K [•]	J [•]		
X	W	U	S	Q	P	O
V [•]	T [•]	R	Q	P	O	N [•]

A

B

C

D

E

F

G

H

I

J

K

L

M

N

O

P

Q

R

S

T

U

V

W

X

Y

Z



D. A-N

A	B	C	D	E	F	G	H	I	J	K	L	M
N	O	P	Q	R	S	T	U	V	W	X	Y	Z

CONTOH

Z V F V F Y N Z V L N U
M I S I S L A M I Y A H

E. A-Z

A	B	C	D	E	F	G	H	I	J	K	L	M
Z	Y	X	W	V	U	T	S	R	Q	P	O	N

CONTOH

K V M T T Z O Z A T
P E N G G A L A N G

F. ARAH

SANJHI KOMPAS

CONTOH:

Kata akan membuat instruksi
"LANJUTKAN PERJALANANMU"

Maka kata tersebut dapat kita tulis sbd.

= > ↘ ↙ ↗ ↖ ↕ ↔ ↶ ↷ ↸ ↹ =

Atau:



G. KOORDINAT

	M	E	R	A	H	Z
P	A	B	C	D	E	
U	F	G	H	I	J	
T	K	L	M	N	O	
I	P	Q	R	S	T	
H	U	V	W	X	Y	

Sandi koordinat ini ditulis dengan pedoman koordinat (sumbu x dan y).

Sandi ini ditulis dari huruf merah (x) dulu baru huruf putih (y)

Contoh:

R O Z A K
MI - HT - Z - MP - MT

Sandi ini bisa diganti kuncinya dengan kata berunsur lima huruf yang lain

Semisal:

GUDEP - SEDIA

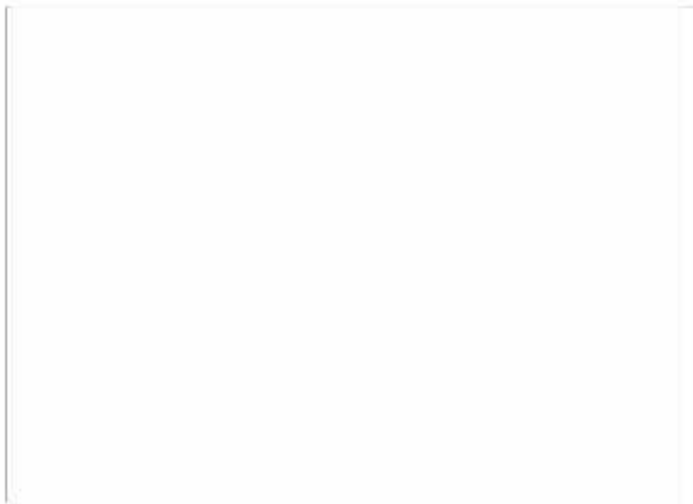
SEMUT - HITAM

PINTU - DEPAN



H. BUNGA

= 1	∩ = 3	○ = 5
— = 1) = 3	
\ = 1	∪ = 3	
/ = 1	< = 3	



P = 16



A = 1



N = 14



D = 4



U = 21



4 garis lurus + 1 lingkaran
 $(4 \times 1) + 5 = 9$
dalam sandi angka 1, 9 = I

1 garis lurus + 2 lengkungan + 1 lingkaran
 $1 + (2 \times 3) + 5 = 12$
dalam sandi angka 1, 12 = L

1 garis lurus = 1
dalam sandi angka 1, 1 = A

A L I



I. AND

Sandi ini sebagai kuncinya adalah AND. Jadi dalam suatu bacaan huruf AND yang harus dihilangkan.

Keterangan :

Tiap-tiap satu kata yang mengandung sandi AND maka diambil sandinya AND.

Tinggallah huruf yang membentuk kata-kata yang dimaksud.

CONTOH :

Kita akan membuat instruksi sbb :

“ AKU ADA DISINI CARILAH ”

Maka kita tulis sbb :

ANDA KANDU ANDA DANDA DANDI SANDI NANDI CANDA
RANDI LANDA HAND

Atau :



J. RUMPUT

P	R	A	M	U	K	A
...-	..-	.-	--	...-	-.-	.-





Sandi Rumput ini pedomannya sebagai berikut:

Jika huruf titik (.) maka diganti dengan rumput pendek (\wedge)

Jika huruf strip (-) maka diganti dengan rumput panjang (\wedge)

SANDI RUMPUT

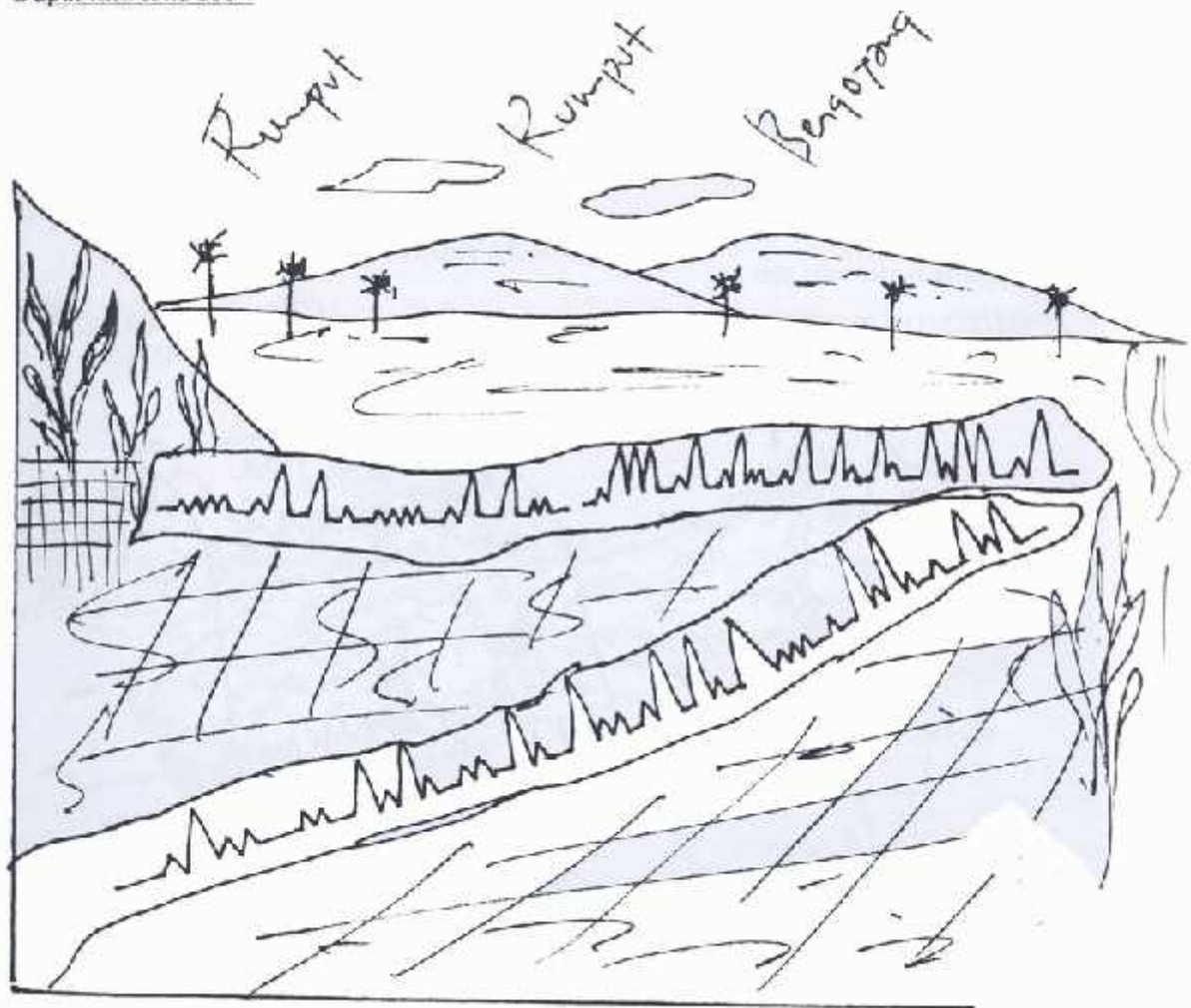
Sandi ini sebenarnya hanya tulisan morse biasa, tetapi banyak para anggota Gerakan Pramuka menyebutnya sandi Rumput, karena menyerupai gambar rumput.

CONTOH

Kita akan membuat instruksi sbb :

“ HATI-HATI JALANNYA LICIN DAN BECEK “

Dapat kita tulis sbb





K. KIMIA

Sandi kimia Didasarkan pada sandi morse. Pedomannya:

Jika huruf itu titik (.) maka diganti dengan huruf vocal (A I U E O)

Jika huruf itu strip (-) maka diganti dengan huruf konsonan

(B C D,..... Z)

A	· - OH	H	· · · · O ₄	O	- - - N ₄	V	· · · - O ₃ S
B	- · · · SO ₃	I	· · O ₂	P	· - - · OH ₂ A	W	· - - OH ₂
C	- · · · NaCO	J	· - - - OH ₃	Q	- · · - N ₂ OH	X	- · · · CO ₂ H
D	- · · HO ₂	K	- · · KOH	R	· · · AHA	Y	- · · - COH ₂
E	· O	L	· - · · AFe ²	S	· · · O ₃	Z	- - · · H ₂ O ₂
F	· · - · O ₂ Na	M	- - N ₂	T	- H		
G	- - · H ₂ O	N	- · Na	U	· · - O ₂ H		

CONTOH :

Kita akan membuat instruksi sbb :

“ DISINILAH LETAK KEDUDUKAN KITA “

Dapat kita tulis sbb :

HO₂ + O₂ + O₃ + O₂ + HO + O₂ + OSA₂ + AH + O₄

OSA₂ + O + H + AH + HOH +

HOH + O + HO₂ + UAH + HO₂ + UAH + AH + HO + HOH + O₂ + H + AH





L. SIPUT

Sandi siput ini disusun mulai dari tengah dan melingkarmengitari huruf awal. Contoh:

U D U N I A
D O W E L
N P B A L
A N E D B
P K A P A
= *Baden Powell Bapak Pandu Dunia*

M. CHINA

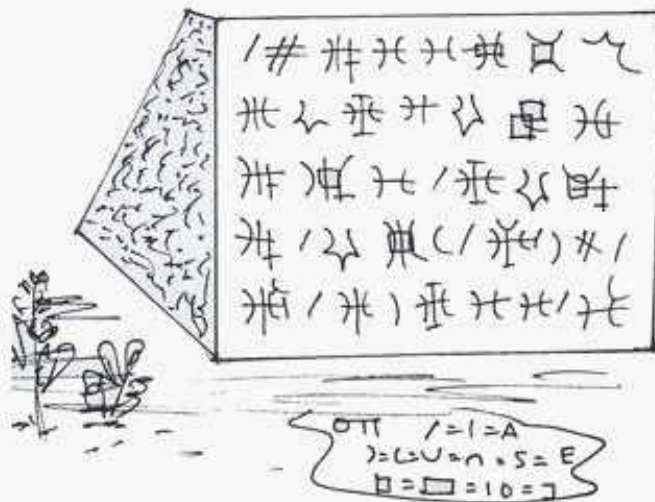
MISALNYA: / = I = A,) = (= U = N = S = E, □ = □ = I O = J

Contoh:

Kita akan membuat instruksi sbb:

"ADIKKU TOLONG TULISKAN TRI SATYA SECARA LENGKAP"

Maka dapat kita buat sandinya sbb:





N. ANGKA

A = 1	H = 8	O = 15	V = 22
B = 2	I = 9	P = 16	W = 23
C = 3	J = 10	Q = 17	X = 24
D = 4	K = 11	R = 18	Y = 25
E = 5	L = 12	S = 19	Z = 26
F = 6	M = 13	T = 20	
G = 7	N = 14	U = 21	

Dalam menggunakan sandi angka ini tanda-tanda matematika seperti +, -, x, :, (,), % tidak dibaca alias diabaikan. Sedangkan tanda sama dengan (=) berguna sebagai spasi atau jeda antar kata.

Contoh:

$$8 \times 5 (23 + 1) - 14 = 2 + 5 - 18 : (4 + 1 + 19 - 1) \times 18 = 13 / 1 \times 11 - 1 - 14 \times 1 : 14 - 25 (25 - 1)$$

Artinya:

HEWAN BERDASAR MAKANANNYA



O. SEBRANG SUNGAI

Sandi Sungai juga biasa disebut dengan istilah sandi 5 per 8, karena sederhana ini memiliki 8 buah kolom dan 5 buah baris. Untuk lebih jelasnya perhatikan kunci di bawah ini.

	S	U	N	G	A	I	B	C	
Z									D
Y									E
X									F
W									H
V									J
	T	R	Q	P	O	M	L	K	

Cara menulis : Huruf yang berlawanan atau berseberangan. Contoh : OZO LOW
VOQPOQ BYHOS

Dibaca : ADA BAHAYA JANGAN LEWAT



P. SANDI ULAR MIRING

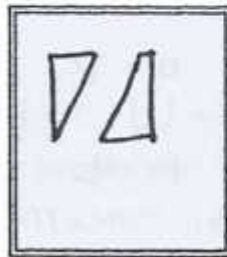
Sandi ini cara mengerjakannya harus dibaca menurut arah / bentuk gambar kunci dibawah ini

CONTOH :

Kita akan membuat instruksi sbb :

“ LEBIH BAIK KITA KEMBALI SAJA DARIPADA BEGINI CARA KERJA “

Maka kuncinya sbb :



Sandinya sbb :

L B I K I I S D A R A
E H K T L A A B A N A
B I A A J P E C Y J X
A K B A I G I A R X X
E M D R I N K E X X X

Keterangan :

Cara membacanya : Lihat kunci yang berbentuk silang lurus dan naik jadi membacanya dimulai dari ujung atas (huruf L).

*) Tanda atau huruf (X) dalam sandi tidak terbaca, hanya untuk melengkapi saja.



Q. ABJAD INTERNASIONAL

A	Alfa
B	Bravo
C	Charlie
D	Delta
E	Echo
F	Foxtrot
G	Golf
H	Hotel
I	India
J	Juliett
K	Kilo
L	Lima
M	Mike

N	November
O	Oscar
P	Papa
Q	Quebec
R	Romeo
S	Sierra
T	Tango
U	Uniform
V	Victor
W	Whiskey
X	X-ray
Y	Yankee
Z	Zulu

Sandi Isyarat internasional ini hanya disampaikan melalui lisan. Cara mengucapkannya tiap huruf dilafalkan dua kali. Contoh saat kita ingin mengucapkan kata DEPAN maka mengucapkannya seperti ini:

Delta Delta, Echo Echo, Papa Papa, Alpha Alpha, November November



R. SANDI SISIP HURUF (JERUK MANIS)

J	=	0
E	=	1
R	=	2
U	=	3
K	=	4
M	=	5
A	=	6
N	=	7
I	=	8
S	=	9

SANDI JERUK MANIS

Sandi ini dinamakan jeruk manis karena huruf-huruf dari unsur "jeruk manis" diganti dengan angka sebagaimana di samping. Contoh:

Kalimat: **KAYUHLAH BAHTERA**

Menjadi: **46YUHL6H B6HT126**



S. SURAT

Sandi ini dibuat dengan menggunakan kunci sbb : 17 - 08 - 1945, susunan huruf melangkah sesuai dengan angka pada urutannya. Memecahkannya adalah sebaliknya.

CONTOH :

Kita akan membuat instruksi sbb :

“ LANJUTKAN PERJUANGAN PARA PAHLAWAN ”

Maka kita susun sbb :

LANJUTKAN PERJUANGAN PARA PAHLAWAN X
170819451 70819451708194517081945

Kemudian menjadi sandi sbb :

“ MHN RVCOFO WEZKDESHHN XB AE UBOLIXJRC ”

Atau :





T. SANDI ARAB

ج jim	ث tha	ت ta	ب ba	ا alif
ڌ ḍa	د dal	خ kha	چ cha	ح ha
ش shin	س sin	ز zai	ر ra	ذ dzal
ظ dzo	ڙ ṭa	ط tho	ض dhad	ص shad
ڦ pa	ف fa	ڻ nga	غ ghain	ع ain
م mim	ل lam	گ ga	ک kaf	ق qaf
ي ya	ه ha	و wau	ڻ nya	ن nun

ترهاداف، ڪوارجبان ترسيوت، باهڪان بلياو (بقاء امام حاج نور حسن) تيداء سڪدار نصيحه اُتو
ممنقول کان ساڃا، اُڪان تڏاڻي تلاء ممفراڪتيڪ کان ڪوارجبان ترسيوت، سفرقي بيع تلاء دي چريٽاڪان
فارا سسفوھ ڪيٽا : فادا تاهون ۱۹۴۱ بلياو سوداه دي بيعة اوليه ۳ اوراع بيع انصاف فادا ساعة ايتو،
جلاس هال ايتو دي لاکساناڪان ڪرنا بلياو ممامهي واجب پا منديريڪان ڪنمامان والوفون جمله
جماعة ماسيه سديڪيت، ڪموديان فادا تاهون ۱۹۶۰، دي لاکساناڪان بيعة سجارا عموم، فروسيو.



U. SANDI NAMA BARANG (GAMBAR)

Sandi ini diambil huruf yang paling depan dari nama-nama barang yang digambar atau dipasang

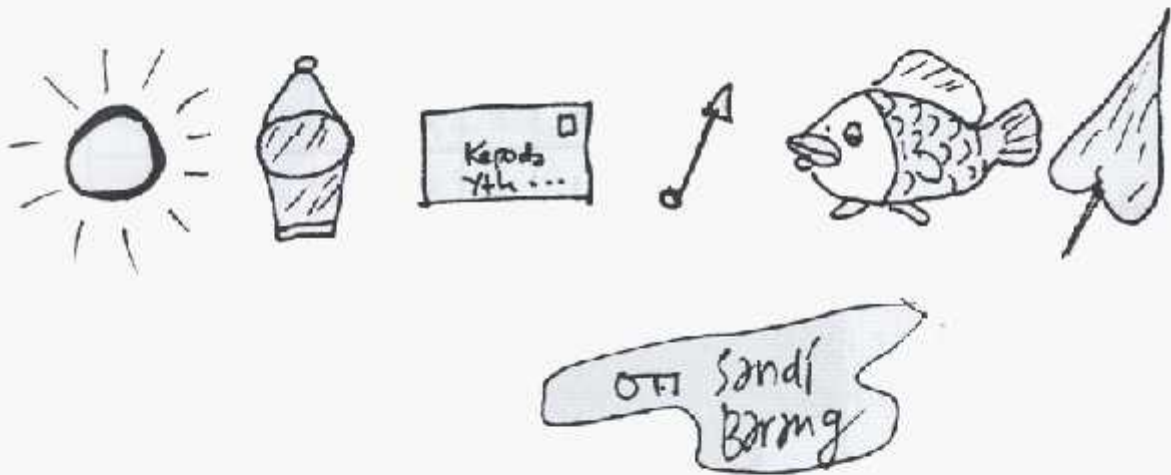
Dari rangkaian huruf depan tersebut terbentuklah kalimat yang dimaksud

CONTOH :

Kita akan membuat instruksi sbb

“MESJID”

Maka sandinya sbb :



Keterangan :

M : Matahari

E : Ember

S : Surat

J : Jarum

I : Ikan

D : Daun

Jadi kalimat yang dimaksud : Mesjid, begitu seterusnya bisa dibuat sendiri.

*) Gambarnya supaya memilih gambar yang dapat dipahami / jelas supaya tidak menyulitkan.

V. SANDI JANGGAL

Sandi janggal ini adalah huruf-huruf yang janggal dalam suatu kata. Maka huruf-huruf yang janggal itulah yang dikumpulkan kemudian di susun menjadi suatu kalimat.

Contoh:

DESBU IKEAN LAMJU TEARANG DINDTING MERAIH

Maka yang janggal dalam kalimat tersebut adalah sebagai berikut:

DESBU IKEAN LAMJU TEARANG DINDTING MERAIH

Terbaca: SEJATI



Q. Sandi LEMDIKARNU (LEmbaga penDidikan Kepramukaan Nahdlatul Ulama')

Sandi DI hususkan untuk dipergunakan dikalangan Satuan Komunitas Pramuka Ma'arif Nahdlatul Ulama' penggunaannya tidaklah terlalu sulit bahkan bisa dibilang mudah sekali, cara baca terlebih dahulu kita kenal / ketahui kata kunci yaitu:

LEMDIKARNU

1 2 3 4 5 6 7 8 9 0

Huruf yang ada pada lemdikarnu diganti dengan angka 1- 0 selain huruf tersebut tetap

Contoh :

S7T079 6O3095T7S P873067 97H417T01 01737

Artinya :

SATUAN KOMUNITAS PRAMUKA NAHDLATUL ULAMA

R. Sandi Buka Cendela

Sandi buka cendela ini kata kuncinya semua hurufnya berbentuk kotak, garis garis / sisi pada kotak tersebut yang tidak dipergunakan diberi tanda silang, sedang yang tidak disilang itu yang fungsi

Contoh :



Jika garis/sisi yang disilang pada kotak tersebut dihilangkan akan membentuk tulisan

SUKARNO HATTA

Mudahkan